

# 温度勾配試験装置



**独立型の温度勾配試験装置により、小動物の場所嗜好性と快適温度閾値を評価**

適用研究分野：疼痛

Moqrich らによる報告（2005 年）に基づいて設計されたこの温度勾配試験装置は、げっ歯動物の熱痛覚を非拘束下でモニタリングします。

長さ125 cm のベースプレート上に連続的な温度勾配（15 ～ 55℃）を設定し、その上にいる動物の位置を記録します。探索期間を経て環境に順応した被験動物は、特定のゾーンに明らかな嗜好性を示すようになります。

モニタリングできる動物は最大2 匹のマウス、またはラット1 匹です。

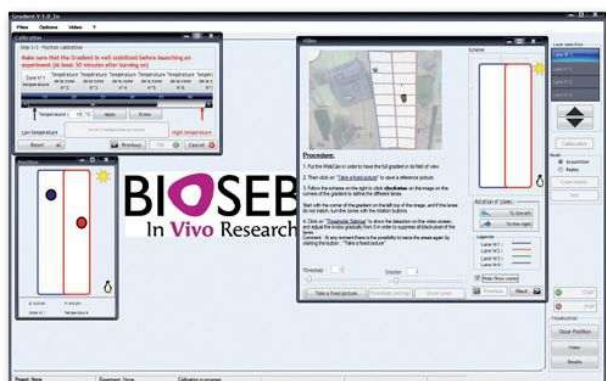
付属のソフトウェアとビデオカメラにより、各温度ゾーンにおける滞在時間と合計移動距離が動物ごとに表示されます。実験中、暗号化されたデータとビデオ画像がリアルタイムで記録されるので、これらのファイルを再生して実験結果を確認したり、詳細を解析したりできます。

## 標準構成

- 加熱ユニット×2
- コントローラー
- ソフトウェア
- ケージ
- ベースプレート

## 測定項目

- 動物1 匹につき最大20 の温度ゾーンでの測定値
- 各温度ゾーンでの滞在時間
- ゾーン温度の経時的变化
- 合計移動距離



## 仕様

寸法 (装置全体)	W1390 × D300 × H400 mm
重量 (装置全体)	25kg
電源	AC 110/220V 自動
レーンの数	マウス 2匹 / ラット 1匹
寸法 (レーン)	W1250 × D100 × H150 mm
プレート表面の温度範囲	-4 ～ 65℃ (室温20 ～ 25℃、相対湿度50%の場合)
プレート表面温度安定性	1℃
材質 (ベースプレート)	アルミ合金
材質 (壁)	グレーのPPC
材質 (上部カバー)	透明PPC
ソフトウェアの推奨システム環境	Windows 10/11 64 bits、Intel core i5, 8 Gb RAM、USBポート3つ
型式	品名
BIO-GRADIENT2	温度勾配試験装置 V2 (ソフトウェア付)