

顕微鏡カタログ

バイオリサーチセンター株式会社

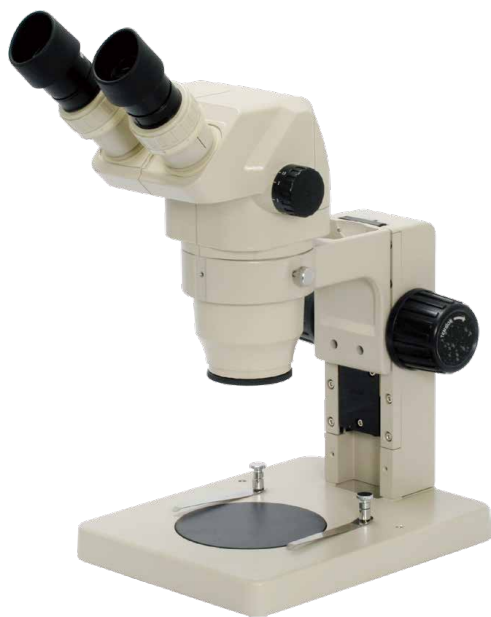


BSM145
BSZM
SA3000
XD



BSM45シリーズ実体顕微鏡

豊富なアクセサリを自由に組み合わせて、お好みの仕様に顕微鏡をカスタマイズしてください！



標準スタンド付き実体顕微鏡
BSM45-ST1

商品コード: 15703000



フラットスタンド付き実体顕微鏡
BSM45-ST2

商品コード: 15703100



透過照明付き実体顕微鏡
BSM45-ST3

商品コード: 15703200



透過/落射照明付き実体顕微鏡
BSM45-ST1/B1

内訳: SZ6745, SZST1, SZT1, SZL1, SZFH1, SZB1
商品コード: 15703300

BSM45シリーズ実体顕微鏡は、作動距離100mm、標準接眼レンズは10×、ズーム倍率は0.67~4.5×(総合倍率6.7×~90×)と広範囲で精密な顕微鏡です。鏡筒傾斜角は標準で45°、また、6種類(0.3×~2×)の補助対物レンズを揃えており総合倍率の範囲も広がります(2×~180×)。眼幅調整範囲は54~75mm、左右独立して視度調整(±5)が可能です。各種スタンド、レンズやカメラアダプター類のアクセサリも豊富に揃っています。

光学仕様表

ズーム倍率	接眼レンズ						作動距離
	SEWh10X22		SEWh15X16		SEWh20X12		
	総合倍率	視野	総合倍率	視野	総合倍率	視野	
0.67×	6.7×	23.8mm	10.0×	23.9mm	13.4×	17.9mm	100mm
0.70×	7.0×	31.4mm	10.5×	22.9mm	14.0×	17.1mm	
0.80×	8.0×	27.5mm	12.0×	20.0mm	16.0×	15.0mm	
1.00×	10.0×	22.0mm	15.0×	16.0mm	20.0×	12.0mm	
1.50×	15.0×	14.7mm	22.5×	10.7mm	30.0×	8.0mm	
2.00×	20.0×	11.0mm	30.0×	8.0mm	40.0×	6.0mm	
3.00×	30.0×	7.3mm	45.0×	5.3mm	60.0×	4.0mm	
4.00×	40.0×	5.5mm	60.0×	4.0mm	80.0×	3.0mm	
4.50×	45.0×	4.9mm	67.5×	3.6mm	90.0×	2.7mm	



補助対物レンズ

型式	倍率	作動距離
SAO 0.3	0.3×	287mm
SAO 0.4	0.4×	217mm
SAO 0.5	0.5×	177mm
SAO 0.75	0.75×	117mm
SAO 1.5	1.5×	47mm
SAO 2	2×	26mm

BSM45シリーズ実体顕微鏡

アダプターを使えばCCDカメラや35mmカメラが取り付けられます！



三眼実体顕微鏡
BSM45TR-STL1

内訳：SZ6745TR, SZA1, SZSTL1, SZCTV (CCDカメラ別)
商品コード：15703400



三眼実体顕微鏡
BSM45TR-STL2

内訳：SZ6745TR, SZA1, SZSTL2, SZPT(カメラ別)
商品コード：15703500

BSM45シリーズ アクセサリー模式図



BSM45シリーズ アクセサリー

豊富なアクセサリーを自由に組み合わせて、お好みの仕様に顕微鏡をカスタマイズしてください！

BSM45シリーズ実体顕微鏡アクセサリー 一覧表

パーツ名	アクセサリ			双眼実体顕微鏡型式				
	商品コード	型式	仕様	BSM45-ST1	BSM45-ST2	BSM45-ST3	BSM45-STL1	BSM45-STL2
接眼レンズ 倍率/視野数	15710010	SZEWh10X22	10X / 22mm	●	●	●	●	●
	15710020	SZEWh15X16	15X / 16mm					
	15710030	SZEWh20X12	20X / 12mm					
	15710040	SZEWh25X9	25X / 9mm					
接眼レンズキャップ	15711100	SZCAP		●	●	●	●	●
双眼鏡体	15711000	SZ6745	俯角45°,100mm	●	●	●	●	●
三眼鏡体	15711010	SZ6745TR	俯角45°,100mm					
補助対物レンズ 倍率/作動距離	15710100	SAO 0.3	0.3X / 287mm					
	15710110	SAO 0.4	0.4X / 217mm					
	15710120	SAO 0.5	0.5X / 177mm					
	15710130	SAO 0.75	0.75X / 117mm					
	15710140	SAO 1.5	1.5X / 47mm					
	15710150	SAO 2	2.0X / 26mm					
フォーカスマウント	15712000	SZA1			●	●	●	●
スタンド	15721000	SZST1	標準	●				
	15721010	SZST2	フラット		●			
	15721020	SZST3	透過照明付き			●		
	15721030	SZSTL1	ユニバーサルA				●	
	15721040	SZSTL2	ユニバーサルB					●
ベース	15721100	SZB1	透過光ベース					
照明具	15721200	SZT1	光源コントローラ					
落射照明ランプ	15721300	SZL1	ハロゲンランプ12V/15W			●		
SZL1用ホルダー	15722000	SZFH1	フリーアーム					
	15722010	SZPD1	標準					
中間鏡筒	15723000	SZPK	カメラPKマウント					
	15723010	SZPH	写真アダプター					
	15723020	SEPhon4	写真接眼 4X					
	15723030	SZPT	上記3点セット					
TVアダプター	15723100	SZCTV	Cマウント					
暗視野集光器	15724000	SZDCD1						
リングライト	15724100	LY220-8	110V、8W					
ダストレンズ	15724200	SZDCL						

ファイバー照明装置



シングルライトガイド
ファイバー照明装置



ダブルライトガイドファイバー照明装置



リングライト

商品コード	型式	品名
18225410	5410	ファイバー照明装置
18225810	5810	ダブルライトガイド
18225801	5801	シングルライトガイド
18225820	5820	リングライト(外径 8 x 長さ 900mm)
18225830	5830	リングライト(外径 10 x 長さ 1000mm)
18225840	5840	BSM45実体顕微鏡用リングライト
18225902	5902	交換用ハロゲンランプ 21W/150W

仕様

電源	100V、50/60Hz、150W
色温度	3200K
ハロゲンランプ	寿命100時間以上

BSZM デジタル顕微鏡

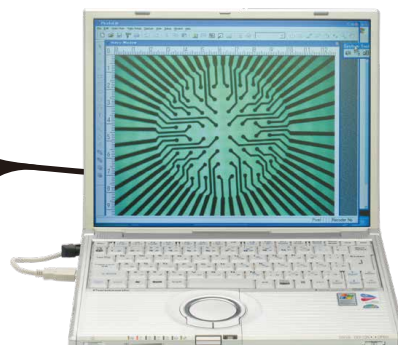
内蔵のCCDカメラと付属のキャプチャーボードで画像をコンピュータに取り込みます！



デジタル顕微鏡 BSZM

商品コード: 15740000

BSZMデジタルマイクロスコープは
CCDカメラを内蔵しており、USB対応の画
像キャプチャーボードとコンポジットビデオ
端子、Sビデオ端子からデジタル及びア
ナログ画像を同時に出力します。



アナログ画像出力

接続の手順:

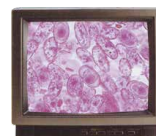
- 1.PAVケーブルの端子を顕微鏡のビデオヘッドに接続
- 2.C(コンポジット)-VIDEOかS-VIDEO端子をビデオモニターに接続
- 3.PAVケーブルの電源ソケットを12V DC電源アダプターに接続



BSZM



PAVケーブル



ビデオモニター

仕様

接眼レンズ	WF10X/20、視度調整±5
眼幅調整範囲	54~75mm
対物レンズ	0.70~4.5X 連続変倍
照明	上下、12V/15Wハロゲン
電源	12V
作動距離	100mm
画像出力	アナログ RCA S-VIDEO デジタル USB対応, RCA S-VIDEO

内蔵CCDカメラ仕様

イメージャー	1/3"
TV信号方式	NTSCカラー準拠
水平解像度	450TV本
ピクセル数	768 x 496
走査	525本、60視野/秒
最低被写体照度	3Lux
消費電力	1.85W以下

対応するコンピュータ

CPU	PentiumII 以上
RAM	64MB以上
HD空き容量	300MB以上
OS	Windows 98/ME/2000/XP

デジタル画像出力

接続の手順:

- 1.PAVケーブルの端子を顕微鏡のビデオヘッドに接続
- 2.C(コンポジット)-VIDEOかS-VIDEO端子をA/Dキャプチャーボードに接続
- 3.キャプチャーボードのUSB端子をコンピュータに接続
- 4.PAVケーブルの電源ソケットを12V DC電源アダプターに接続
- 5.PhotoLib ソフトウェアをスタート



BSZM



PAVケーブル



A/Dキャプチャーボード



コンピュータ
ディスプレイ

BSZMシリーズの光学仕様

接眼レンズ	標準構成		補助対物レンズ					
			0.5X(SAO 0.5)		1.5X(SAO 1.5)		2X(SAO 2)	
	作動距離 100mm		作動距離 165mm		作動距離 45mm		作動距離 30mm	
	総合倍率	視野	総合倍率	視野	総合倍率	視野	総合倍率	視野
10X/20	7X	28.6mm	3.5X	57.1mm	10.5X	19mm	14X	14.3mm
	45X	4.4mm	22.5X	8.9mm	67.5X	3mm	90X	2.2mm
15X/15	10.5X	21.4mm	5.25X	42.8mm	15.75X	14.3mm	21X	10.7mm
	67.5X	3.3mm	33.75X	6.7mm	101.25X	2.2mm	135X	1.7mm
20X/10	14X	14.3mm	7X	28.6mm	21X	9.5mm	28X	7.1mm
	90X	2.2mm	45X	4.4mm	135X	1.5mm	180X	1.1mm

BSZMシリーズの接眼レンズ

商品コード	型式	倍率	視野数
15742000	SZEh10X20	10X	20mm
15742010	SZEh15X15	15X	15mm
15742020	SZEh20X10	20X	10mm

SA3000シリーズ 生物顕微鏡

斬新なデザインによる優れた操作性と高品質な画像を実現、デジタルカメラアダプターも揃っています！

双眼生物顕微鏡 SA3000

商品コード：18210010



主な特長

- ・鏡筒傾斜角は30°、または45°
- ・標準接眼レンズは10倍の広視野、16倍広視野オプション
- ・アクリマート対物レンズは、4x、10x、40x、100x
- ・絞り付きのアッペコンデンサー、NA(開口数)1.25
- ・眼幅調整範囲は52mm～75mm
- ・目盛付きメカニカルステージ：142mm x 132mm、可動域 55mm x 75mm
- ・レボルバは標準で4穴
- ・透過照明(6V 20W ハロゲンランプ)内蔵の光量調整付き
- ・焦点調整は操作性に優れた大きな粗微動同軸調整ノブを採用

仕様

鏡筒	広視野双眼(SA3000)、又は広視野三眼(SA3300)、眼幅調整範囲：52mm～75mm、360°回転、ストップバー付き
対物レンズ	全てDIN規格、標準で4倍、10倍、40倍R(R:格納式)、100倍R(Oil)
レボルバ	4穴標準
オプション	アクリマート、位相差用も可(4倍以外)、4倍：NA0.10、10倍：NA0.25、40倍：NA0.65、100倍：NA1.25
総合倍率	接眼10倍での標準倍率は40倍、100倍、400倍、1000倍(Oil) 接眼16倍での標準倍率は64倍、160倍、640倍、1600倍(Oil)
コンデンサ	NA1.25のアッペコンデンサ、可変開口絞り内蔵
ステージ	目盛付きボールベアリング式メカニカルステージ、下方同軸X-Yコントロール、ステージサイズ：142mm x 132mm、X-Yの可動域：55mm x 75mm
照明	透過ケール照明内蔵、6V/20Wハロゲンランプ、連続調光式
寸法	24cm x 19cm x 41cm、6.4kg
光学アクセサリ	位相差コンデンサ、暗視野スリット、偏光スリット、反射鏡、撮影アタッチメント

商品コード	型式	品名
18210010	SA3000	双眼生物顕微鏡
18210020	SA3300	三眼生物顕微鏡
18212000	2412	CCDカメラアダプター
18212010	2550	Nikonデジタルカメラアダプタ
18212020	2560	Sony DSC-W5用カメラアダプタ
18212200	SDF	簡易暗視野スリット
18212300	NV	反射鏡
18212400	POL	偏光スリット

SA3000シリーズの生物顕微鏡は斬新なデザインを基に設計され、優れた画質を誇る高品質な顕微鏡です。標準で10倍の広視野接眼レンズからクリアで鮮明な像が得られます。各眼筒には両眼の位相差補正用の調整ユニットが付いています。また、粗微動同軸焦点調整ノブは人間工学的な配慮から操作し易い下方設計になっています。光学部品は全て高度な多層コート仕上げで耐久性も考慮しました。生物学をはじめ医学・農学・食品・工業分野など幅広い用途にご利用できます。



三眼生物顕微鏡 SA3300 (カメラアダプター別売)

商品コード：18210020

XDシリーズ 倒立顕微鏡

スリムでシンプルなデザイン、リーズナブルな価格です！



三眼倒立顕微鏡 XD30

商品コード: 15750100

仕様

鏡筒	双眼鏡筒: 俯角45° 三眼鏡筒: 俯角45° 分光比: 双眼100% / 双眼20%、三眼80%
接眼レンズ	10× FN 22mm (通常)
対物レボルバ	4ヶ穴標準
フォーカス	粗動: 38mm/回転、微動: 0.2mm/回転 精度: 0.002mm トータルワークディスタンス: 上6.5mm、下2.5mm ※ステージ上方1.5mm地点を基準として
ステージ	サイズ: 160W x 250D (mm)
照明	6V/30W ハロゲンランプ、輝度調整付き
本体サイズ	230W x 490D x 590H (mm)

対物レンズオプション

タイプ	商品コード	型式	倍率	開口数	差動距離	同焦点距離
長作動距離 アカロマ チック対物 レンズ	15752000	LWDPL4x	4×	0.10	22.0mm	45mm
	15752010	LWDPL10x	10×	0.25	7.94mm	45mm
	15752020	LWDPL20x	20×	0.40	7.66mm	45mm
	15752030	LWDPL40x	40×	0.60	3.71mm	45mm
長作動距離 位相差 対物レンズ	15752040	LWDPL60x	60×	0.70	2.50mm	45mm
	15752100	LWDPH10x	10×	0.25	7.94mm	45mm
	15752110	LWDPH20x	20×	0.40	7.66mm	45mm
	15752120	LWDPH40x	40×	0.60	3.71mm	45mm

セット内容

顕微鏡本体ベース	1
接眼レンズ 10×	2
アカロマチック対物レンズ	
4×	1
10×	1
40×	1
位相差対物レンズ	
20×	1
三眼鏡筒 (※XD20の場合は双眼鏡筒となります。)	1
ハロゲンランプ電球	1
位相差調整プレート	1
位相差フィルタ	1
色温度補正フィルタ	1
ガラスステージ	1
円形ステージ	1
35mmペトリディッシュホルダ	1



双眼倒立顕微鏡 XD20

商品コード: 15750000

※可動ステージはオプションです。

オプション一覧

	可動ステージ 商品コード: 15753000
	54mmディッシュホルダ 商品コード: 15753100
	ステージ拡張ボード 商品コード: 15753200
	カメラアダプタ 商品コード: 15753300
	Cマウントアダプタ 商品コード: 15753400
	赤外カットフィルタ 商品コード: 15753500
	接眼レンズ 10× レチクル 商品コード: 15752300

発売元

バイオリサーチセンター株式会社

本社	〒461-0001	名古屋市東区泉 2-28-24 ヨコタビル 4F	TEL : 052-932-6421	FAX : 052-932-6755
東京	〒101-0032	東京都千代田区岩本町 2-9-7 RECビル	TEL : 03-3861-7021	FAX : 03-3861-7022
大阪	〒532-0011	大阪市淀川区西中島 6-8-8 花原第 8 ビル 2F	TEL : 06-6305-2130	FAX : 06-6305-2132
福岡	〒813-6591	福岡市東区多の津 1-14-1 FRCビル 6F	TEL : 092-626-7211	FAX : 092-626-7315

<http://www.brck.co.jp> e-mail : sales@brck.co.jp

